

RUUKSA

Botanique.





Botanique: Jūsų minčių sodas. Kokia yra šio sodo paslaptis? Koks sodas yra gražus, pavykęs? Pirmiausia – toks, kur išlaikyta gamtos ir kultūros pusiausvyra. Mes, žmonės, kuriame sodo viziją, numatome augalams vietas, juos formuojame pagal savo planą, bet kiekvienas augalas auga ir kinta pagal savus dėsnius, į kuriuos geras sodininkas visada įsiklauso.

Idėjos ir įkvėpimas taip pat turi savo paslaptinius dėsnius, o geriausios mintys ateina iš už mūsų įprasto žinojimo ir logikos ribų. Joms „užaugti“ galima sukurti geresnę ar blogesnę dirvą. Įkvėpimas dažniausiai ištinka tuomet, kai protas laisvai klajoja ir būtent tiems momentams, reikalinga nestruktūruota, „gyva“ erdvė. „Botanique“ kolekcija – tai dinamiška, kintanti baldų sistema, sukurta kaip erdvė, palanki gilių išvalgų ir stiprių idėjų paieškai – kaip sodas Jūsų mintims.

Šiandien technologijos leidžia dirbti bet kur ir bendradarbiauti su bet kuo, o sprendimai, kuriantys daugiausiai vertės, yra atrandami gilio kontempliacijos įkvėpimo būsenoje. Todėl biurai konkuruoja su darbu iš namų, kavinių ir parkų, o žmonės siekia ne šiaip sutalpinti darbuotojus į patalpą, bet sukurti iš tiesų įkvėpiančias erdves, suburiančias darbuotojus.

Šiuolaikinių darbų kompleksiskumas diktuoja, kad ir darbo vietos būtų kintančios: kartais tai tyli erdvė susikaupimui, kartais scena idėjų pristatymui arba intymus pokalbis prie kavos, o galbūt tiesiog vieta poilsiui. „Botanique“ baldų sistema auga ir kinta, prisitaikydama prie poreikių. Su plačiu galimų konfigūracijų ir priedų pasirinkimu, kiekvienas gali sukurti savo „sodą“.





TVARUMAS

Baldus galima pilnai išardyti į atskiras pirmines medžiagas ir jas naudoti naujiems baldams arba perdirbti. Kvadratinės medienos plokštės optimaliai išnaudoja standartinių lakštų matmenis. Dauguma dalių yra pilnai perdirbamos, bet dažnu atveju perdirbti greičiausiai nereiks, nes numatyta, kad atskyrus medžiagas jas būtų patogų naudoti dar kartą.

Baldų kolekcijos gamyboje naudojami perdirbti audiniai. Numatyta galimybė nesunkiai pervilkti produktą naujais audiniais ir taip juos atnaujinti arba išskalbti. Tokiu būdu prailginamas produkto gyvavimo ciklas praktine prasme - audiniai ilgiau išlieka nesusidėvėję, ir emociškai - galima visiškai pakeisti baldų išvaizdą vien audinių pagalba.

Viešųjų erdvių baldų specifiškai reikalauja tam tikrų atsparumo trinčiai rodiklių, kuriuos pilnai natūraliems audiniams pasiekti labai sunku. Renkamės antrą geriausią variantą: perdirbtą poliesterį, kuris savo gyvenimo pabaigoje galės ir vėl būti perdirbtas. Tarp daugiausiai pasaulyje perdirbamų audinių pirmauja poliesteris ir medvilnė.

Gobeleno spalvos ir faktūros pasirinkimas.
36 mėnesių garantija.



Botanique.

B.Trippl



750x2350x710h

B.Double



750x1600x710h

B.Single



750x750x710h

RUIKSA

Gobeleno spalvos ir faktūros pasirinkimas.
36 mėnesių garantija.



Botanique.

B.Pouf+T



600x600x400h

B.Pouf



600x600x400h

B.Chapeau



830x1000x1770h

RUIKSA

Gobeleno spalvos ir faktūros pasirinkimas.
36 mėnesių garantija.



Botanique.

B.Panel+S



750x40x750h

B.Panel+L



750x40x1700h

B.Panel+F



750x50x1700h

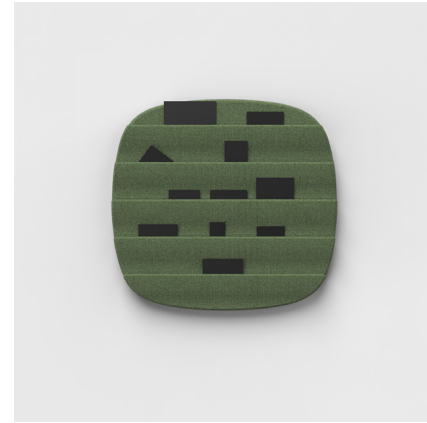
RUIKSA

Gobeleno spalvos ir faktūros pasirinkimas.
36 mėnesių garantija.



Botanique.

B.Poche



750x50x750h

B.Lamp



1700 h

B.Table



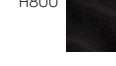
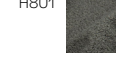
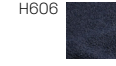
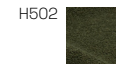
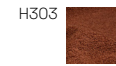
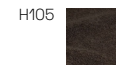
D 300

RUIKSA

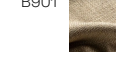
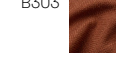
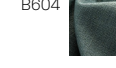
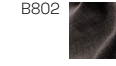
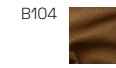
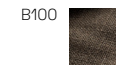
Platus audinių pasirinkimas.



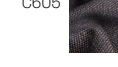
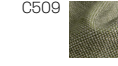
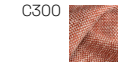
Audinys HYMA
100% perdirbtas poliesteris,
MARTINDALE: 100000 rubs



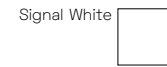
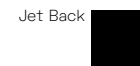
Audinys BERM
84% poliesteris ir 16% acetatas,
MARTINDALE: 100000+ rubs



Audinys CORS
95% poliesteris ir 5% poliamidas,
MARTINDALE: 90000 rubs



Metalo spalvos
pasirinkimas:



Botanique.